

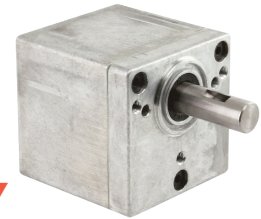
Stirnradgetriebe

- Eigenschaften:** Allgemein: Mehrstufiges, geschlossenes Stirnradgetriebe zur Kombination mit unseren Motoren.
 Sologetriebe mit kugellagerter Eingangswelle (2 hintereinander gestellte Lager)
 Fettschmierung auf Lebensdauer
- Gehäuse: Zinkdruckguss-Systemgehäuse
 Einbaulage beliebig
 Anbau von allen zugängigen Seiten möglich
- Verzahnungstechnik: Rad-Ritzel-Kombinationen auf gemeinsamer Lagernadel
 Endwelle kugellagert
- Optionen: Sonderwellen



ÜBER 50 JAHRE TECHNIK

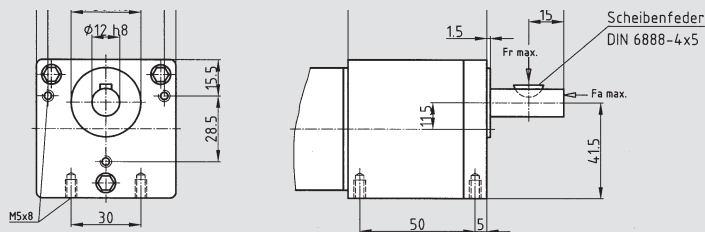
Belastbarkeit	max. Radialkraft	N	300
	max. Axialkraft	N	40
	max. Eingangsdrehzahl	rpm	4500
	Temperaturbereich	°C	-20° – +40°
Anbau	Wellendurchmesser	mm	12
	Gewicht	kg	0,5
	Befestigung (Standard)		Stirnseitig



M 67

Übersetzungen	i	Stufen	M (Nm)		η	i	Stufen	M (Nm)		η	i	Stufen	M (Nm)		η
			M	η				M	η				M	η	
	5	2	0,35	0,82		100	5	4	0,6		469	6	4	0,54	
	10	2	0,35	0,82		125	5	4	0,6		586	6	4	0,54	
	12,5	2	0,35	0,82		150	5	4	0,6		750	7	4	0,48	
	20	3	1,4	0,74		188	5	4	0,6		937	7	4	0,48	
	25	3	1,4	0,74		234	5	4	0,6		1172	7	4	0,48	
	30	3	1,4	0,74		160	6	4	0,54		1200	8	4	0,44	
	40	4	2,8	0,66		200	6	4	0,54		1500	8	4	0,44	
	50	4	2,8	0,66		250	6	4	0,54		1875	8	4	0,44	
	60	4	2,8	0,66		300	6	4	0,54		2344	8	4	0,44	
	75	4	2,8	0,66		375	6	4	0,54		2441	8	4	0,44	
	80	5	4	0,6		391	6	4	0,54		2930	8	4	0,44	

Abmessungen



Oben:
 Anbaugesetze
 Unten:
 Sologetriebe

