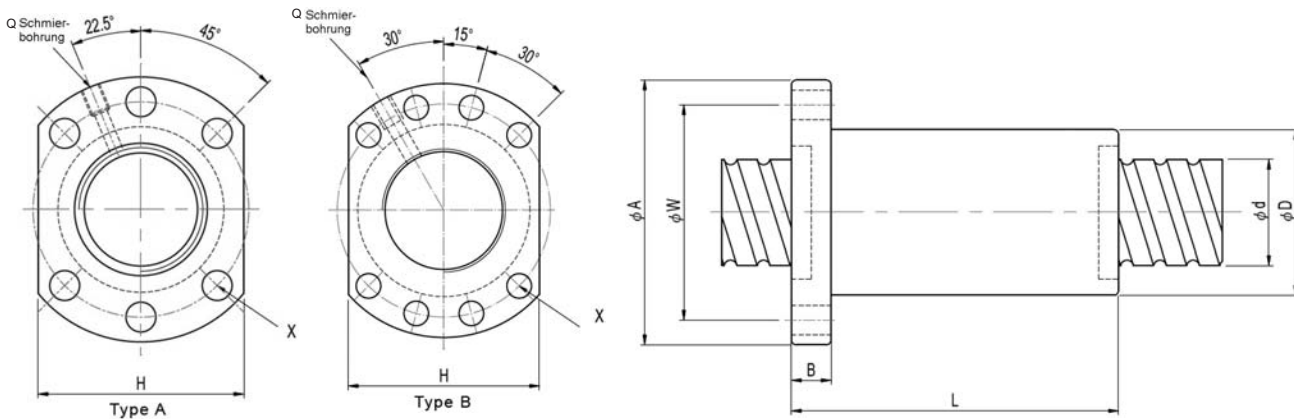


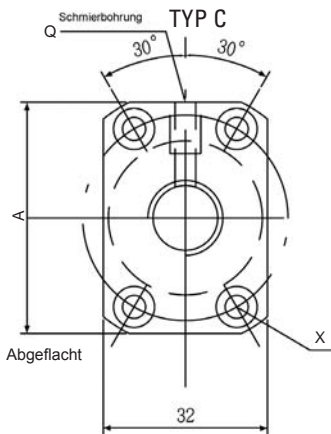
# FSC EINFACH-FLANSTMUTTER



Gewinde- dimensionen	d	l	Da	D	Abmessungen						Type	H	Q	n	dyn. Ca(kgf)	statisch Coa(kgf)
					A	B	L	W	X							
1210-2	12	10	2	30	50	10	40	40	4.5	C	32	M6	2	250	412	
1610-3	16	10	3.5	28	48	12	43	38	5.5	A	40	M6	3	669	1128	
1616-3	16	16	3.175	28	48	12	61	38	5.5	A	40	M6	3	679	1165	
2020-2	20	20	3.175	36	58	10	55	47	6.6	A	44	M6	2	550	1250	
2510-4	25	10	3.5	40	62	12	64	51	6.6	A	48	M6	4	1428	3241	
2525-2	25	25	3.969	47	74	12	67	60	6.6	A	56	M6	2	825	1950	
3220-3	32	20	3.969	50	80	13	78	65	9	A	62	M6	3	1461	3575	
3232-2	32	32	4.762	58	92	15	82	74	9	A	68	M6	2	1180	2970	
4020-3	40	20	5.556	63	93	15	83	78	9	B	70	M8	3	2537	6204	
4040-2	40	40	6.35	65	95	18	100	80	9	B	72	M8	2	1930	4950	
5020-5	50	20	6.35	75	110	18	121	93	11	B	85	M8	5	5336	15194	

Ø x Steigung - Anzahl der Kugelläufe - Parameter (n)

Da Kugeldurchmesser  
l Steigung  
Q Schmierbohrung



## BESTELLSCHLÜSSEL

Flanschmutter: KM - - - - - FSC - - - P -  
Durchmesser x Steigung  
D = beidse. Abflachung  
P0 = mit Spiel  
P1 = ohne Spiel  
P2 = leichte Vorsp.  
P3 = starke Vorsp.

Spindel: KS - - - - - P -  
Durchmesser x Steigung  
Länge in mm  
P0 = mit Spiel  
P1 = ohne Spiel  
P2 = leichte Vorsp.  
P3 = starke Vorsp.