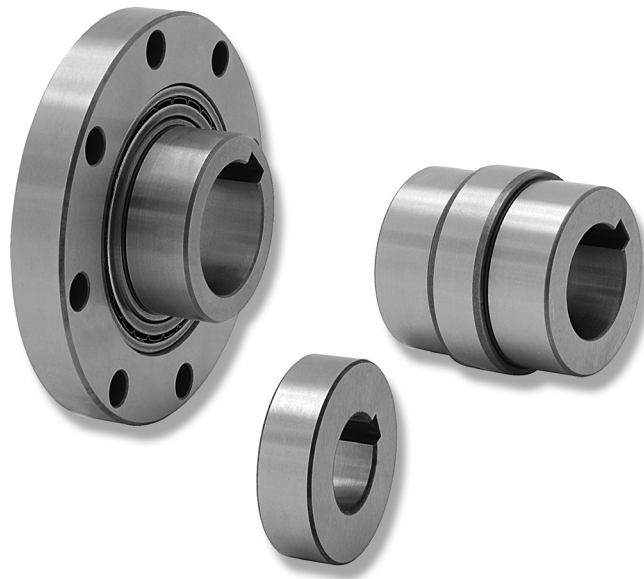




# Metrische Ringe für den Einbau der GP Käfigfreiläufe

## Metric races for mounting of GP cage freewheels



### Modell GP

Die Ringe der Serie GP mit metrischen Außendimensionen sind Standardlösungen die immer kurzfristig lieferbar sind, was die Nutzung der zölligen Käfige der GP-Serie erleichtert.

Die inneren Ringe H und J sind für die Montage mit Lagern vorbereitet, welche bei Verwendung der GP-Käfige als Zentrierung benötigt werden.

### Spezifikation

<b>A</b>	Außenring	Paßfedernut außen für Montage im Gehäuse
<b>B</b>	Außenring	ohne Nuten, Montage im Gehäuse mittels Passung gegen s6 Toleranz des Außendurchmessers
<b>C</b>	Außenring	Ring mit 8 Montagebohrungen
<b>G</b>	Innenring	ohne Absätze / Anschläge im Außendurchmesser
<b>H</b>	Innenring	1 Absatz / Anschlag im Außendurchmesser
<b>J</b>	Innenring	2 Absätze / Anschläge im Außendurchmesser

Die äußeren Ringe müssen mittels Paßfeder (nur Ring A) und/oder Passung (Ring A und B) eingefügt werden.

Stellen Sie sicher, dass das Gehäuse nach der Montage der Ringe nicht deformiert ist.

Die Summe aller Montagetoleranzen darf nicht zum Überschreiten der maximal zulässigen Klemmspalthöhe führen.

Ring C hat 8 Befestigungsbohrungen. Wir empfehlen Ihnen, die Ringe und die Dichtungen in geeigneter Weise zu schmieren.

Für zusätzliche Informationen kontaktieren Sie bitte unsere Technikabteilung

### Type GP

The GP Series races with metric outer dimensions are standard solutions always warehoused which makes it easier using inch type GP cages.

The inner H and J races are already set to be fitted with centring bearings, that are needed each time GP cages are used.

### Specification

<b>A</b>	Outer ring	Keyway outside for mounting in a housing
<b>B</b>	Outer ring	no keyways, mounting by fitting against s6 tolerance of the outer diameter
<b>C</b>	Outer ring	ring with 8 mounting holes
<b>G</b>	Inner ring	without shoulder for mounting inside the cage freewheel
<b>H</b>	Inner ring	with 1 shoulder in the outer diameter
<b>J</b>	Inner ring	with 2 shoulders in the outer diameter

The outer races A and B must be key inserted by feather key (Ring A) and/or fitted (Ring A and B).

Make sure that the seat is not deformed after being fitted.

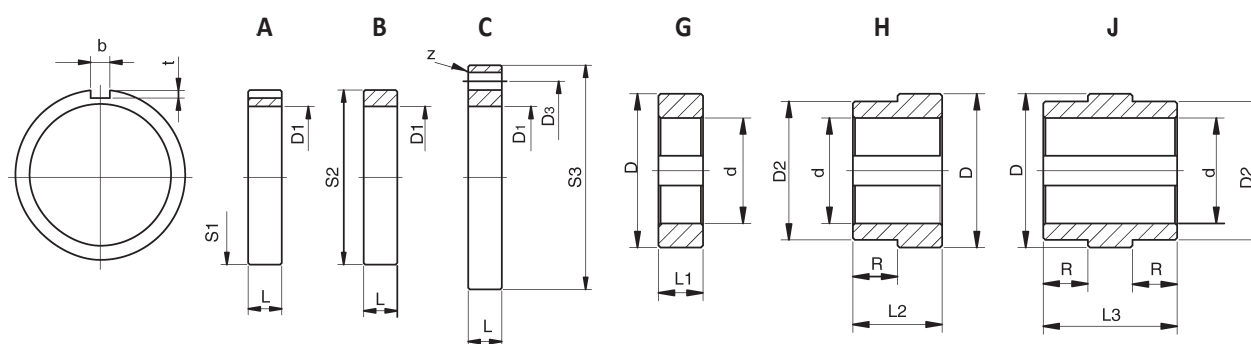
The sprag space tolerance must not be exceeded when all bearing clearances and mounting tolerances are considered.

Ring C features 8 mounting holes. We recommend you lubricate the rings as well as the relevant seals properly.

For further information, please contact our Technical Department.

# Metrische Ringe für den Einbau der GP Käfigfreiläufe

## Metric races for mounting of GP cage freewheels



### Modell GP | Type GP

Bestell-Nr Part no.	d <sup>H7</sup>	L <sub>1</sub>	L <sub>2</sub>	L <sub>3</sub>	D <sub>2j6</sub>	R	D <sup>+0,008 -0,005</sup>	L	S <sub>1n6</sub>	bp <sub>10</sub> <sup>1)</sup>	t	S <sub>2n6</sub>	S <sub>3g6</sub>	D <sub>3±0,1</sub>	D <sub>1±0,013</sub>	z	Entsprechender GP-Typ Corresponding GP type
	[mm]	[mm]	[mm]	[mm]	[mm]	[mm]	[mm]	[mm]	[mm]	[mm]	[mm]	[mm]	[mm]	[mm]	[mm]		
GP 230 A								16	72	6	3,5					54,752	
GP 230 B								16				72				54,752	
GP 230 C								16					95	78		54,752	8 x Ø7
GP 230 G-10	10	16					38,092										
GP 230 G-15	15	16					38,092										
GP 230 G-20	20	16					38,092										
GP 230 H-10	10		33		35	17	38,092										GP3809A
GP 230 H-15	15		33		35	17	38,092										
GP 230 H-20	20		33		35	17	38,092										
GP 230 J-10	10			50	35	17	38,092										
GP 230 J-15	15			50	35	17	38,092										
GP 230 J-20	20			50	35	17	38,092										
GP 167 A								16	90	10	5					71,425	
GP 167 B								16				90				71,425	
GP 167 C								16					110	95		71,425	8 x Ø9
GP 167 G-25	25	16					54,765										
GP 167 G-30	30	16					54,765										
GP 167 G-35	35	16					54,765										
GP 167 H-25	25		35		50	19	54,765										
GP 167 H-30	30		35		50	19	54,765										
GP 167 H-35	35		35		50	19	54,765										
GP 167 J-25	25			54	50	19	54,765										
GP 167 J-30	30			54	50	19	54,765										
GP 167 J-35	35			54	50	19	54,765										
GP 168 A								21	110	14	5,5					88,877	
GP 168 B								21				110				88,877	
GP 168 C								21					140	120		88,877	8 x Ø11
GP 168 G-40	40	21					72,217										
GP 168 G-45	45	21					72,217										
GP 168 G-50	50	21					72,217										
GP 168 H-40	40		42		65	21	72,217										
GP 168 H-45	45		42		65	21	72,217										
GP 168 H-50	50		42		65	21	72,217										
GP 168 J-40	40			63	65	21	72,217										
GP 168 J-45	45			63	65	21	72,217										
GP 168 J-50	50			63	65	21	72,217										
GP 235 A								16	150	20	7,5					119,891	
GP 235 B								16				150				119,891	
GP 235 C								16					190	170		119,891	8 x Ø11
GP 235 G-55	55	16					103,231										
GP 235 G-60	60	16					103,231										
GP 235 G-75	75	16					103,231										
GP 235 H-55	55		43		100	27	103,231										
GP 235 H-60	60		43		100	27	103,231										
GP 235 H-75	75		43		100	27	103,231										
GP 235 J-55	55			70	100	27	103,231										
GP 235 J-60	60			70	100	27	103,231										

1) Passfedernut DIN 6885 Seite 1 | Keyway DIN 6885 page 1

Bestell Nr.   Part no.	GP	zz	A / B / C / G / H / J	zz
	Einbauringe für GP Käfigfreiläufe Mounting rings for GP cage freewheel	Code für passenden Käfigfreilauf Code for matching cage freewheel	Ringform: A / B / C = Außenringe - G / H / J = Innenringe Ring shape: A/B/C = outer rings G/H/J = inner rings	Innen Ø (Welle) für Innenringe G/H/J Inner Ø (shaft) for inner rings G/H/J