

## Käfigfreilauf mit Klemmstücken GM Cage freewheel, sprang type GM



### Modell GM

Die Freiläufe der Serie GM bestehen aus Käfigen mit Klemmstücken, die auf einem metrischen Freilaufing laufen.

Die geringen Abmessungen und hohen Übertragungsmomente bieten technisch und ökonomisch interessante Lösungen.

Durch die Montage mehrerer Käfige nebeneinander läßt sich das Übertragungsmoment erhöhen.

Es ist unerlässlich neben dem Freilauf ein oder zwei Lager zu platzieren damit der Freilauf zentriert wird und der Innenring konzentrisch zum Außenring rotiert.

Wenn die Freilaufing auf dem Gehäusesitz und/oder der Welle montiert sind, so dass die Klemmstücke direkt mit Gehäusesitz und/oder Welle interagieren, müssen Welle und Gehäusesitz folgende Spezifikationen erfüllen:

- 60/62 HRC Oberflächenhärte
- Minimum 1 mm Einhärtetiefe nach dem Schleifen
- Sicherstellen der konzentrischen Rotation der Ringe
- für Anwendung passende Schmierung

Für zusätzliche Informationen kontaktieren Sie bitte unsere Technikabteilung.

### Type GM

The GM Series is a cage with contact elements running on a metric sized freewheel race.

The smaller dimensions and the high transmission torque offer some interesting technical and cost-saving solutions.

Fitting multiple cages side-by-side increases torques.

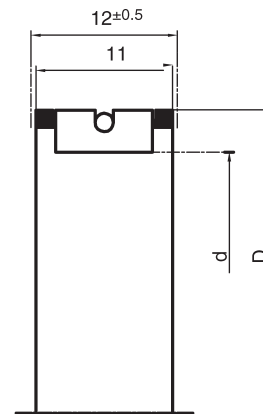
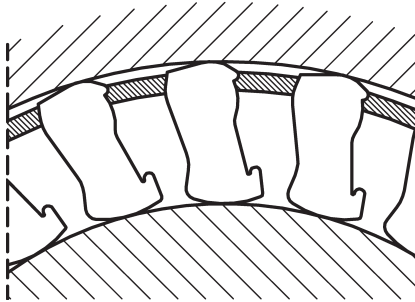
When the sliding race is machined in the seats or on the shafts, the following specifications must be adhered to:

- 60/62 HRC surface hardness
- 1 mm minimum depth of tempering after grinding
- ensure the concentric rotation of the races
- lubrication suitable for the application.

For further information, please contact our Technical Department.

# Käfigfreilauf mit Klemmstücken GM

## Cage freewheel, sprang type GM



### Modell GM | Type GM

Bestell-Nr Part no.	d	D	N	n <sub>max</sub>
	[mm]	[mm]	[mm]	[mm]
GM 0816	8	16	12	7500
GM 1422	14	22	44	5300
GM 1523	15	23	48	5200
GM 1927	19	27	66	4400
GM 2028	20	28	75	4200
GM 2432	24	32	97	3700
GM 2533	25	33	107	3600
GM 3038	30	38	144	3100
GM 3543	35	43	187	2700
GM 4048	40	48	235	2500
GM 4553	45	53	281	2200
GM 5058	50	58	345	2000
GM 7078	70	78	622	1500

### Anmerkung | Notes

$$T_{MAX} = 1,5 \times T_N$$

Bestell Nr.   Part no.	GM	z z	z z
	Käfigfreilauf Serie   Cage freewheel series	Innen Ø (Welle)   Inner Ø (shaft)	Außen Ø Käfigring   Outer Ø cage ring